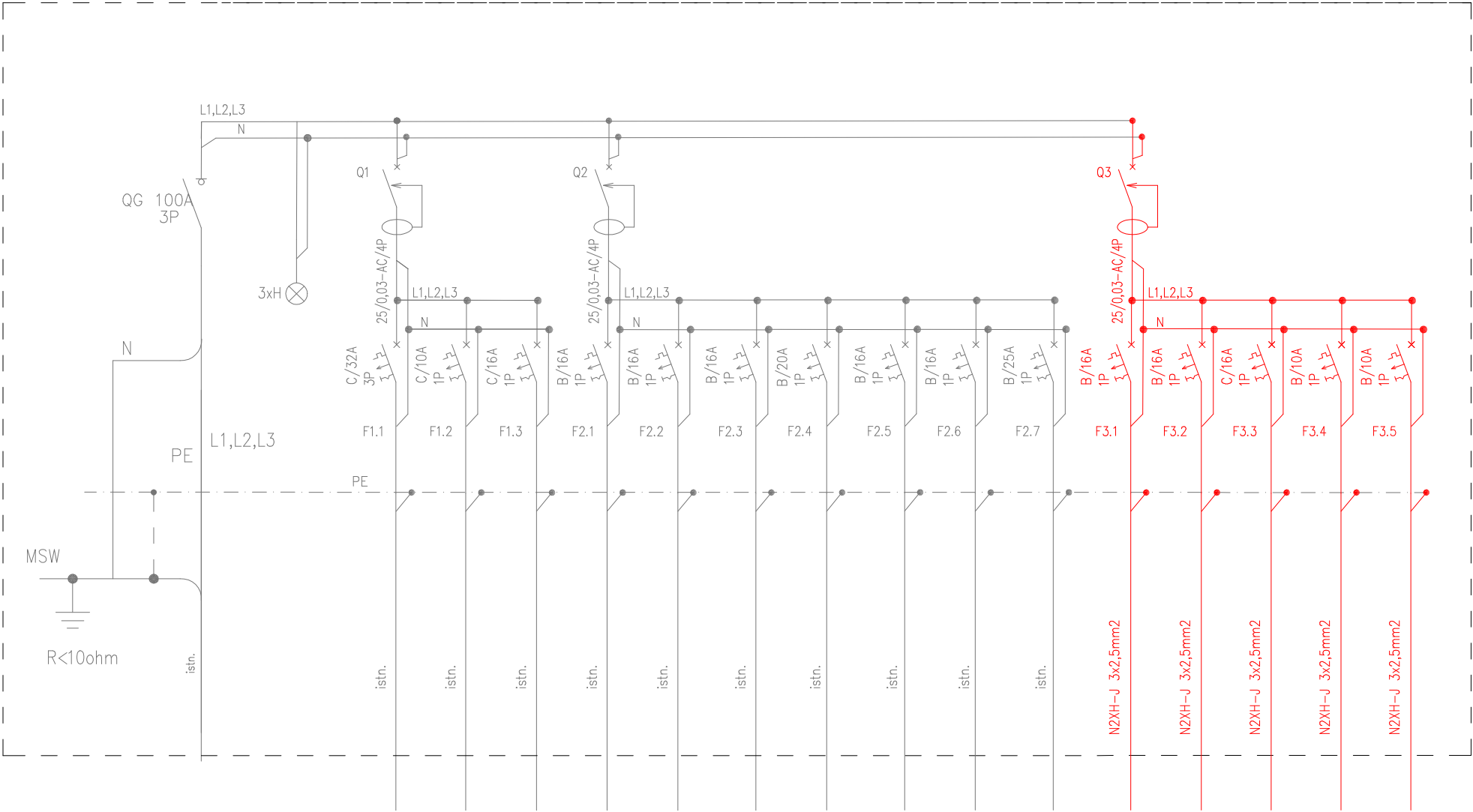


WIDOK CZOŁOWY  
TABLICY T-1

SCHEMAT TABLICY T-1



Nr obwodu			T1/3	T1/12	T1/13	T1/5	T1/6	T1/7	T1/8	T1/9	T1/10	T1/11	T1/14	T1/15	T1/16	T1/17	T1/18
Nazwa obwodu	Zasilanie tablicy z TG	Kontrola napięcia	Zabezpieczenie U.P.S	Klimatyzacja	Klimatyzacja	Gniazda 230V Pom. nr 7, 8, 9 + Kor.2	Gniazda 230V Pom. nr 11, 12	Gniazda 230V Pom. nr 10	Server	Oświetlenie Pom. nr 10, 11, 12 + Kor.2	Oświetlenie Pom. nr 8	Klimatyzacja serwera	Gniazda 230V hall 1, pom. kierownca, biura, hala magazynowa	Gniazda 230V archiwum, serwerownia, korytarz przy serwerowni	Wypust 1f: klimatyzator zew.	Wypust 1f: Zasilanie centralii alarmowej (SSMIV)	Wypust 1f: Zasilanie zasilacza (KO)

kolor czerwony - elementy nowoprojektowane  
kolor szary - elementy istniejące

Należy zastosować przewody N2XH-J w klasie B2Ca



mgr inż. Adrian Łątkowski, ul. Zemborzycka 53 lok. 8, 20-445 Lublin  
e-mail: biuro@elprosystem.pl, tel. +48 504 346 630, NIP: 867-196-72-13

Obiekt / Adres  
"Przebudowa sieci elektrycznych niskoprądowych w Prokuraturze Rejonowej w Dębicy"  
ul. 3 Maja 2, 39-200 Dębica  
04.2021  
Data

Investor  
Prokuratura Okręgowa w Rzeszowie  
ul. Hetmańska 45d, 35-078 Rzeszów

Funkcja	Imię i nazwisko	Uprawnienia	Podpis
Branża:	TELEKOMUNIKACYJNA		
Projektant	mgr inż. Adrian Łątkowski	LUB/0366/PWBT/18 <small>upr. bud. do projektowania i kierowania robotami budowlanymi bez ograniczeń w specjalności instalacyjnej w zakresie sieci, instalacji i urządzeń elektrycznych i elektroenergetycznych bez ograniczeń</small>	
Branża:	ELEKTRYCZNA		
Projektant	mgr inż. Adrian Łątkowski	LUB/0085/POOE/12 <small>upr. bud. do projektowania w specjalności instalacyjnej w zakresie sieci, instalacji i urządzeń elektrycznych i elektroenergetycznych bez ograniczeń</small>	
Opracowanie	mgr inż. Justyna Buczak		
Stadium:		PROJEKT WYKONAWCZY	Skala: b/s
Nazwa rysunku:		Schemat zasilania tablicy T-1	Nr rysunku: E11